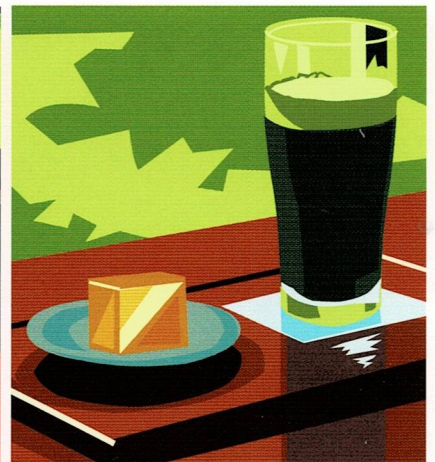
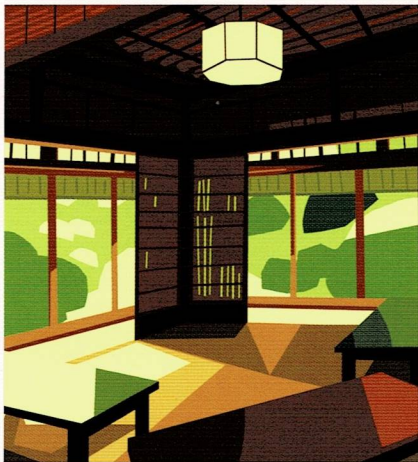
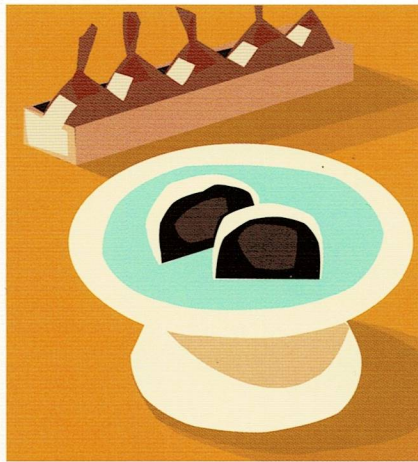


月刊 京都

MONTHLY MAGAZINE
KYOTO
since 1950
2023
No. 866
SEPTEMBER 9

京菓子 & 甘味処

庭園を眺めながら京菓子を
今、京都で話題の和菓子店へ
老舗の正統派京菓子を楽しむ
京みやげにも最適な郷愁の味
素朴な餅菓子の名店を訪ねる
ひんやり美味な古都らしい菓子
京都ならではのかき氷をいただく



「京都七口」の一つ、
粟田口について学ぶ

粟田ギャラリー & ライブラリー

あわた
ギャラリー

粟 田神社がある辺りは、古くよ
り交通の要所であったこと
から京都七口の一つ「粟田口（三条
口）」にも数えられていた地。

その粟田口に昨年、地元の粟田自
治連合会によるギャラリー併設の図
書館が完成しました。

展示テーマは「粟田郷土史」「刀剣
（粟田口派）」「明智光秀」「陶器（粟田
焼）」「庭園（小川治兵衛）」の5つ。

それぞれの解説パネルや貴重な資
料、書籍を無料で閲覧することがで
きます。

見どころは、粟田口派による名刀
「三日月」「一期一振」「鬼丸」の模造
刀と、明智光秀関連として作られた
「本能寺の再現模型」。周辺を散策す
る前に立ち寄ると、地域の魅力がよ
り分かります。

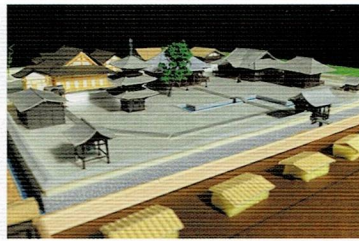
■東山区粟田口夷町175

☎075-708-2524

🕒9:00～17:00

🗓️土・日曜日 入館無料 禁煙 🚫なし

(右)「THE HOTEL HIGASHIYAMA
by Kyoto Tokyu Hotel」のエントラ
ンス横から中庭を抜けて入館します。
(左)史料や発掘調査を元に推察して作
られた、本能寺再現模型。



古くから交通・軍事上の要所とされてき
た粟田口にまつわる、5つの事柄を分
かりやすく展示しています。

